



Finanzas sostenibles

- Ramón Ostos
- Socio Director de KPMG en Venezuela
- Julio 2023

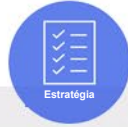


KPMG ESG Journey – de la estrategia al reporte



Evaluar

Identificar el estado actual de ESG y priorizar las áreas críticas



Diseñar

Integración del estado actual y futuro en metas que alimentan la estrategia



Operar

Iniciativas tangibles para avanzar en áreas específicas identificadas como puntos focales de ESG



Medir e informar

Revisar continuamente el rendimiento y las futuras decisiones que deben tomarse en relación con ESG

Madurez y Materialidad

Evaluar las áreas de ESG y su madurez actual

Línea base de carbono

Evaluar la huella y el nivel de emisiones actuales e identificar las acciones de mayor impacto.

Posicionamiento en el mercado

Evaluar el desempeño de ESG en relación con sus pares. Desarrollar una calificación de ESG sintética

Vulnerabilidad de los activos

Identificar y cuantificar el riesgo actual de la base de activos frente a varios tipos de peligro.

Análisis costo-beneficio

Identificar y estimar la exposición financiera a cuestiones ESG relevantes

Fijación de objetivos

Acordar marcos de divulgación a adoptar y objetivos específicos que guiarán la implementación de ESG

Desarrollo de estrategias

Crear una estrategia de ESG e integrarla en la estrategia de toda la empresa

Planificación

Desarrollar un plan de acción para incorporar ESG en el modelo operativo (procesos, datos, roles, etc.)

Estrategia de informes

Desarrollar acciones para abordar y mejorar las brechas en los informes de ESG

Clima

Establecer un objetivo de cero neto, evaluar el impacto del cambio climático en los programas de capital y modelar los riesgos climáticos

Social

Integrar la estrategia social dentro y fuera de su organización con consideraciones para DEI, equidad, salud, derechos humanos, etc.

Gobernanza

Integrar estrechamente ESG en los procesos y procedimientos de toma de decisiones y evaluación

Finanzas sostenibles

Aprovechamiento de las opciones de financiación para reducir el desembolso de capital inicial y aumentar el ROI de los proyectos de ESG

Impuestos y ESG

Aplicar el código fiscal para disminuir el costo de las iniciativas de ESG mediante la realización de créditos fiscales, deducciones y otros incentivos

Debida Diligencia de ESG

Integrar las necesidades de ESG en la estrategia de fusiones y adquisiciones, la gestión de carteras y la identificación de objetivos

Sustentabilidad de la cadena de suministro

Integrar la sostenibilidad en la cadena de suministro a través del trabajo justo, el abastecimiento responsable, la gestión de emisiones, etc.

Riesgo y Reglamentación

Navegar por el entorno regulatorio en evolución e integrar ESG en la gestión de riesgos empresariales

Medición y datos de ESG

Cuantificar las emisiones y otras métricas ESG clave, y generar un sistema de informes sólido apto para usos interno y externo

Informes

Seguimiento del progreso de ESG y de cualquier estándar clave adoptado (ISSB, SASB, TCFD, etc.)

Aseguramiento

Garantía independiente sobre informes de ESG

Monitoreo de Activos

Utilizar herramientas como Climate IQ de KPMG para monitorear el impacto del cambio climático, la resiliencia y la mitigación de riesgos en la base general de activos y los cambios en el panorama macroeconómico (p. ej., factores de oferta y demanda)

Habilitación tecnológica, fuentes de datos, infraestructura de control, políticas y procedimientos y marco de gobernanza

Gestión de programas y cambios

Creación de valor

Mecanismos de financiamiento sostenible: Bonos verdes, bonos climáticos, bonos sociales y créditos verdes

Apoyo durante todas las etapas: planeación, pre emisión, emisión y post emisión de los bonos o créditos



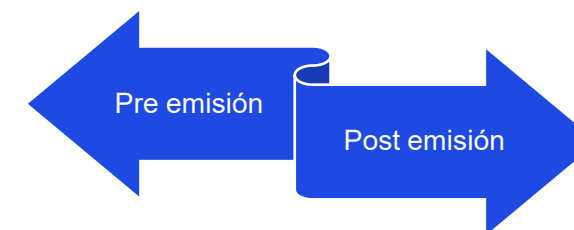
Revisión de opciones de financiamiento.

Estructuración y diseño de criterios e indicadores ambientales o sociales de los bonos

Monitoreo y reporte

Diagnóstico y/o diseño de Sistemas de Administración Ambiental y Social

Aseguramiento independiente



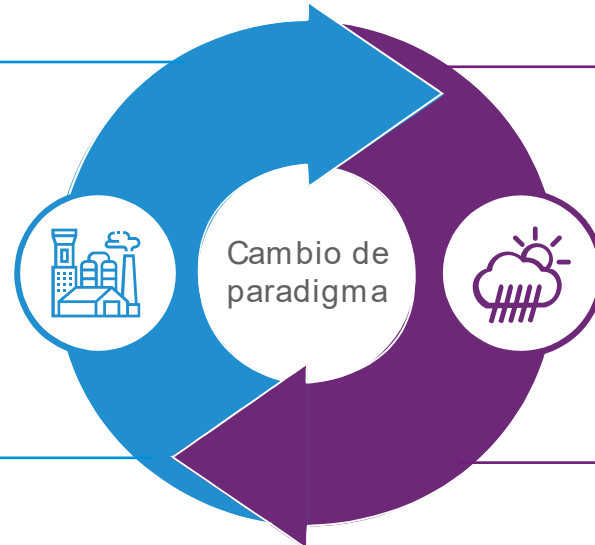
Gestión del cambio climático

El cambio climático afecta su modelo de negocio,
¿Cómo afrontar los riesgos asociados al cambio
climático y potenciar las oportunidades?



Impacto del negocio para el cambio climático

Las compañías se han
concentrado en su
huella de carbono



Impacto del cambio climático en el modelo de negocio

Ahora es necesario entender los riesgos
y oportunidades que trae la transición
hacia una economía baja en carbono

- Asesoramiento y contabilidad de carbono / GEI

- Riesgo climático
- Energías renovables

- Finanzas verdes / climáticas
- Política y regulación

- Movilidad

¿Cómo estamos trabajando en KPMG nuestro compromiso con la descarbonización?



Precio interno del carbono (ICP)

Acordar las prioridades de descarbonización y considerar el establecimiento de un proceso de gobernanza de la inversión

Nuestro equipo regional en América del Sur

Marcela Diaz

KPMG Colombia

E: marceladiaz@kpmg.com

Romina Bracco

KPMG en Argentina

E: rbracco@kpmg.com.ar

Drina Krsul

KPMG en Bolivia

E: dkrsul@kpmg.com

Nelmara Arbex

KPMG en Brasil

E: narbex@kpmg.com.br

Karin Eggers

KPMG en Chile

E: karineggers@kpmg.Com

Yanelly Márquez

KPMG en Venezuela

E: ymarquez@kpmg.com

María Julia Sáenz

KPMG en Perú

E: mariajuliasaenz@kpmg.com

Italo Elola

KPMG en Uruguay

E: ielola@kpmg.com




Contacto



Ramón de J. Ostos D.

 Ramón de J. Ostos D.

 @ramon.ostos.d

 @RamonOstosD